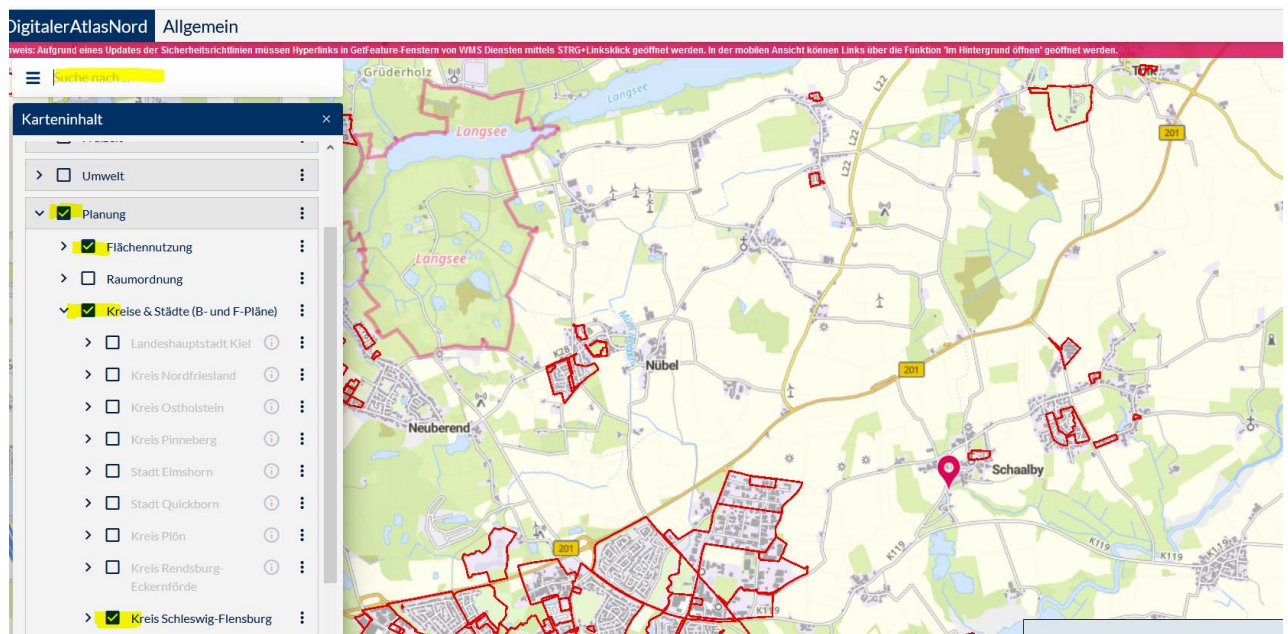


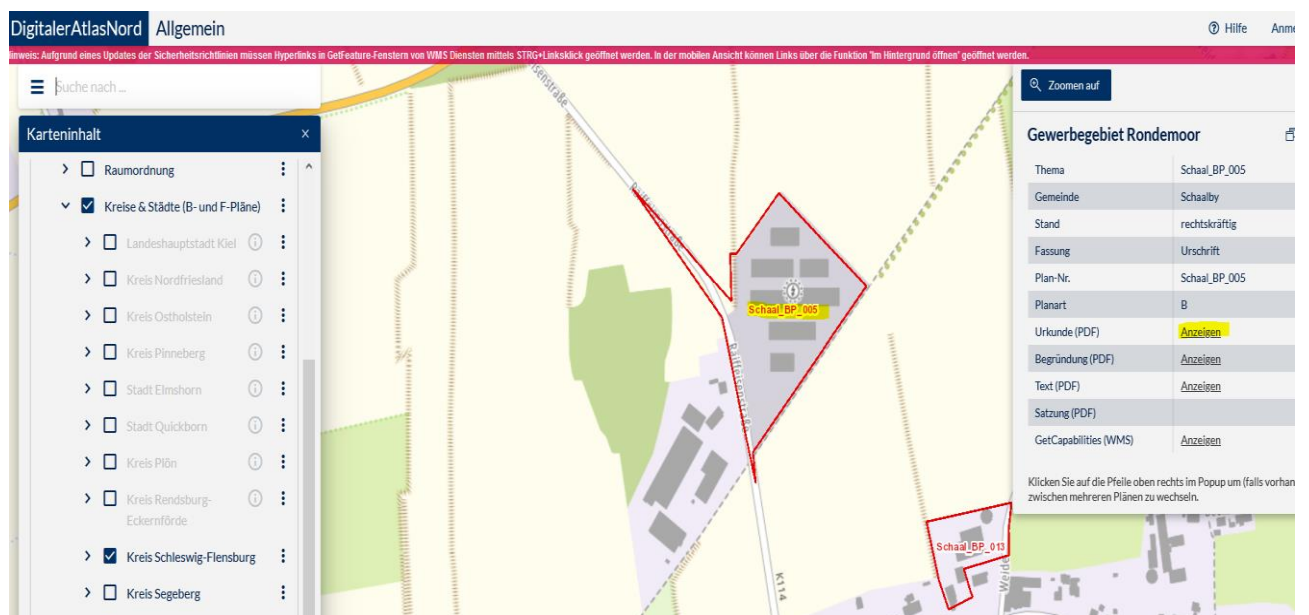
## Bedienungsanleitung Digitaler Atlas Nord



Die roten Umrandungen kennzeichnen vorhandene Bebauungspläne in den jeweiligen Gemeinden.

Geben Sie im Suchfeld oben links die Anschrift ein, für die der Bebauungsplan benötigt wird und setzen Sie die Häkchen wie oben gelb markiert.

Wenn es für Ihr gesuchtes Grundstück keinen B-Plan gibt, erscheint keine Anzeige. Andernfalls erscheint die Bezeichnung des B-Planes wie im nachfolgenden Beispiel:



Klicken Sie mit der rechten Maustaste einfach auf die rote Beschriftung des B-Planes. Es erscheint das graue Kästchen rechts im Bild. Dort können Sie über die Anzeige „Urkunde“ den Bebauungsplan (Satzung) einsehen. Die dazugehörige Begründung finden Sie darunter.

Die Pläne können auf Anfrage auch per E-Mail versendet werden.

Für Rückfragen setzen Sie sich bitte mit dem Amt Südangeln unter der Tel.Nr. 04623-78-345 in Verbindung.